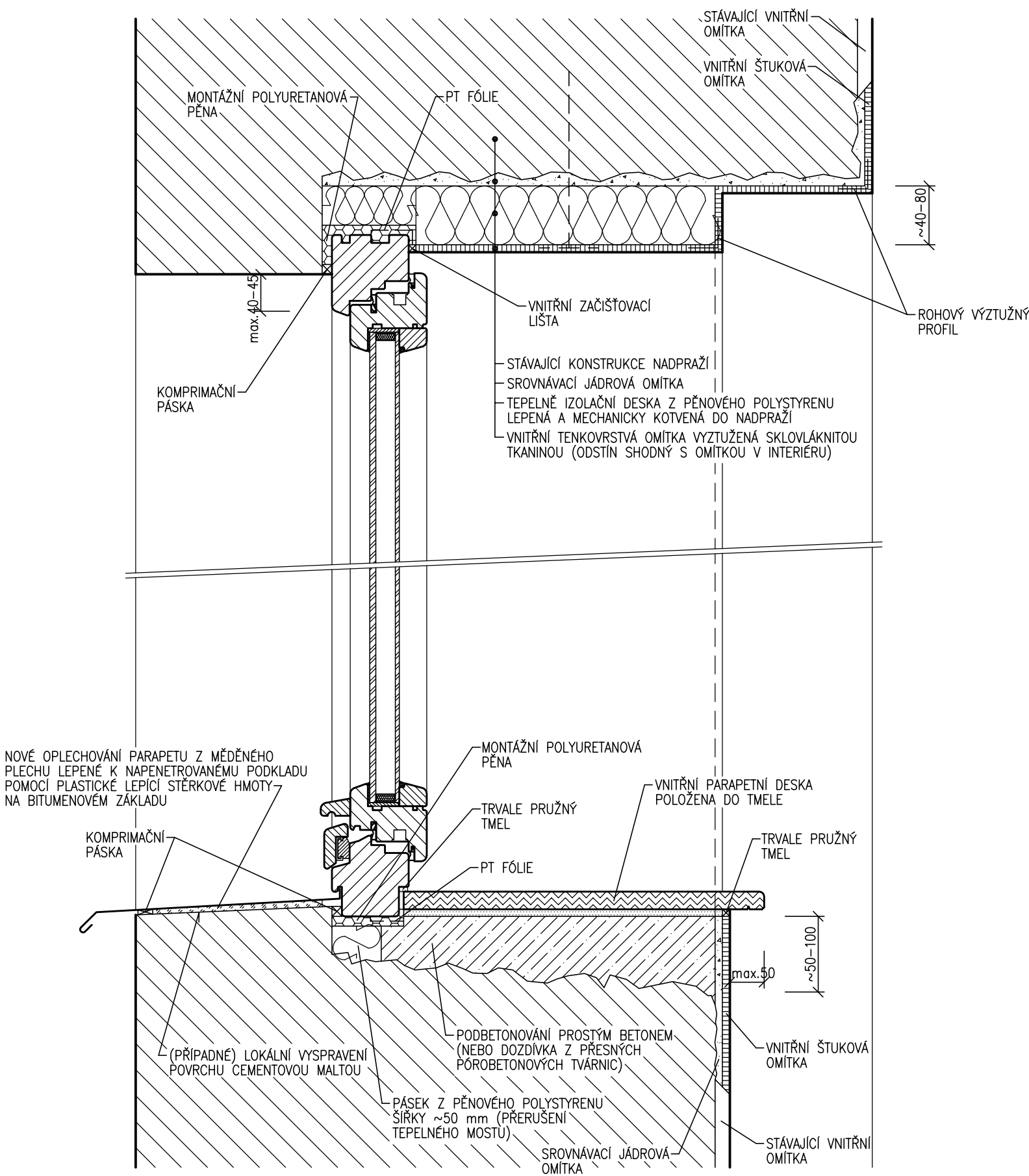
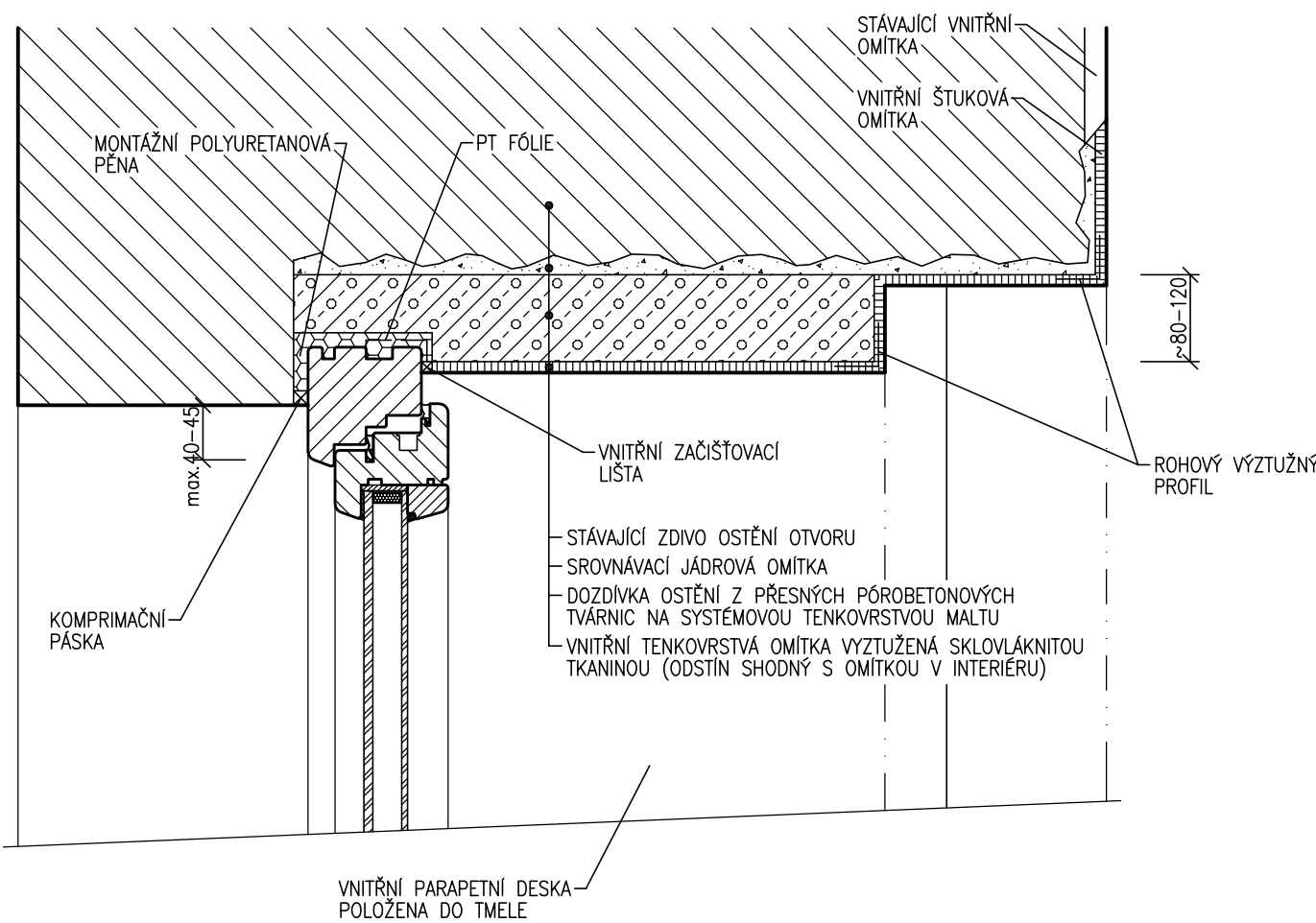


# ZPŮSOB OSAZENÍ OKNA

## SVISLÝ ŘEZ (NADPRAŽÍ, PARAPET)



## VODOROVNÝ ŘEZ (OSTĚNÍ)

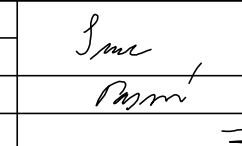


## POZNÁMKA

- ROZMĚRY STÁVAJÍCÍCH SKRYTÝCH A NEPŘÍSTUPNÝCH KONSTRUKCÍ SE POUZE PŘEDPOKLÁDAJÍ
- NAPOJENÍ NOVÉHO VENKOVNÍHO OPLECHOVÁNÍ PARAPETU NA OKENNÍ RÁM BUDE ŘEŠENO POMOCÍ VRUTŮ S KRYTKOU (NEBUDE POUŽITO HŘEBÍKŮ)
- POKUD SE BĚHEM STAVEBNÍCH PRACÍ ODKRYJÍ NEJJIŠTĚNÉ KONSTRUKCE, KONTAKTUJTE ZPRACOVATELE PD

±0,000 = ÚROVEŇ PODLAHY "VSTUPU S VRÁTNICÍ" U OBJEKTU tr. Kpt. JAROŠE 45

VÝŠKOVÝ SYSTÉM B.P.V.  
SOUDADNÝ SYSTÉM S-JTSK

HLAVNÍ INŽENÝR PROJEKTU	ING. MIROSLAV SRNEC		<div>PROJECT BUILDING</div> <div>PROJECT BUILDING S.R.O., ERBENOVA 8, 60200 BRNO</div>	
ZODPOVĚDNÝ PROJEKTANT	ING. MIROSLAV SRNEC			
VYPRACOVAL	ING. ARCH. PAJGRTOVÁ, ING. SRNEC			
KONTROLOVAL	ING. MARIE BLAŽKEOVÁ			
INVESTOR :	Konzervatoř Brno, tř. Kpt. Jaroše 45		FORMÁT	8 A4
<div>REKONSTRUKCE FASÁDY OBJEKTU KONZERVATOŘE</div> <div>tř. Kpt. Jaroše 43, 45 a Lužánecká 14</div> <div>ČÍSLO A NÁZEV OBJEKTU : SO 001</div>			DATUM	PROSINEC 2012
			STUPEŇ	DPS
			ČÍSLO ZAKÁZKY	2712
			SPECIALIZACE	F.A.1
NÁZEV VÝKRESU			MĚŘITKO	ČÍSLO VÝKRESU
ZPŮSOB OSAZENÍ OKENNÍCH VÝPLNÍ			1 : 5	F.A.1–208